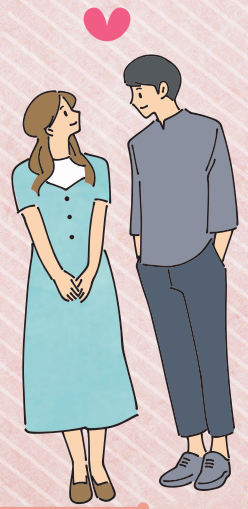




知多半島 de 縁むすび



知多半島で見つける、ステキな出会い。

知多半島の各地で、グルメや体験を楽しめる婚活イベントを開催します。
地域の魅力にふれながら、新しい出会いにつながる時間を過ごしてみませんか？

武豊町

第6弾 2026 4/26 日

いちご時間のご縁結び
in 武豊

会場 苺舎 (ICHIGO-YA)

● 25~39歳 ● 男女20名ずつ

3つのいちご時間を楽しみながら、
会話も弾む特別な時間。
楽しく過ごして、素敵な出会いを♪



武豊町&東海市で、
皆さまのご参加を
お待ちしております！
知多市、常滑市、
阿久比町でも開催予定♪
お楽しみに！

東海市

第7弾 2026 6/27 土
恋するランチ会
in とまと記念館

会場 とまと記念館

● 25~39歳 ● 男女20名ずつ

トマトを使った体にうれしい健康ランチとともに、
心まで満たされるひととき。
美味しい×楽しいがそろって、
新しい出会いを楽しむランチタイムを過ごしませんか？



ラポチタ
とは？

ひっくり返すとイタリアの形に似て
いる知多半島。この地で、「参加者
様同士の縁」「地域との縁」を結ん
でもらいたいという想いから、「縁」
を表すイタリア語 (rapporto) × 知
多半島を組み合わせたイベント名に
しました。

Rapporto Chita

イベント参加条件

- 応募者多数の場合は、抽選にて決定いたします。
- 当日、写真付きの本人確認書類（運転免許証等）をご提示いただきますのでご持参ください。

主催 知多半島で縁むすびプロジェクト実行委員会（知多半島5市5町）

運営委託 RunLand 株式会社 TEL 058-374-7005 (平日9:00~17:00)

第8弾 知多市、第9弾 常滑市、第10弾 阿久比町のチラシは順次発行予定！

お申し込みは
こちら

イベントごとに、
対象年齢・参加費・
申込期間等が異な
ります。
公式サイトにて
ご確認ください。



<https://rapochita.com>

